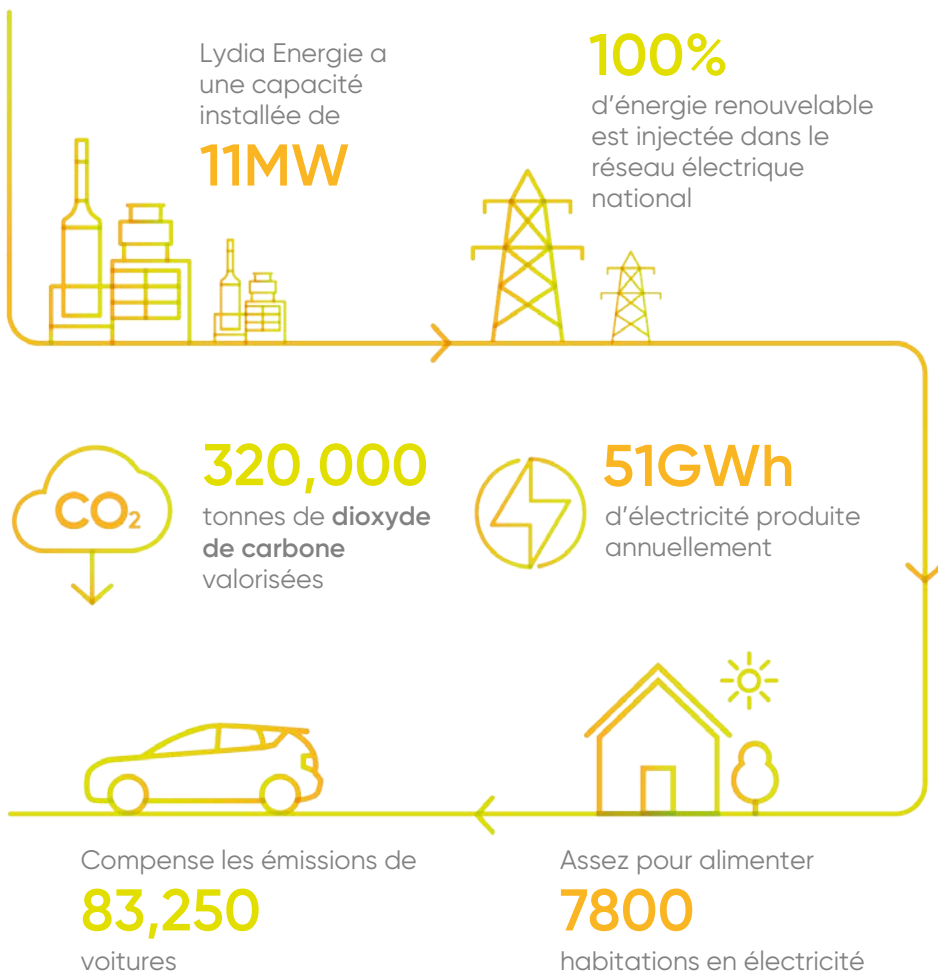




# Centrale électrique Lidya Energie

EDL est propriétaire-exploitant de la centrale Lidya Energie de 11 MW, l'une des plus puissantes en son genre au Canada, qui capte le gaz de décharge produit par le site d'enfouissement sanitaire de Lachute pour le convertir en énergie verte.



## En un coup d'œil

**Nom de la centrale:**  
Lidya Energie

**Propriétaire-exploitant:**  
EDL

**Lieu:**  
Nord-ouest de  
Montréal, Canada

**Combustible principal:**  
Gaz de décharge

**Mise en service:**  
2007 (acquis par EDL en  
2017)

**Production:**  
51GWh par année



## À propos de la centrale de gaz de décharge

Située au nord-ouest de Montréal, dans les limites de la municipalité francophone de Lachute, Lidya Energie est l'une des plus grandes centrales en son genre au Canada et le tout premier projet d'EDL au pays.

Elle est équipée de sept moteurs à combustion interne Caterpillar G3520c de 1,6 MW alimentés en biogaz issu du site d'enfouissement, tous installés dans le même bâtiment.

Le gaz de décharge est prétraité avec un système d'extraction du soufre et du siloxane, avant d'être brûlé dans les moteurs.



Centrale électrique Lidya Energie

**EDL possède et exploite un portefeuille mondial de centrales en Australie, en Amérique du Nord et en Europe.**

Engagés à faire de la diversité énergétique une réalité, nous mettons sur pied des solutions novatrices et durables qui satisfont ou dépassent les besoins de nos clients.



**Énergies renouvelables**



**GNL/GNC**



**Gaz de mine à charbon**



**Gaz de décharge**



**Électrification des régions**